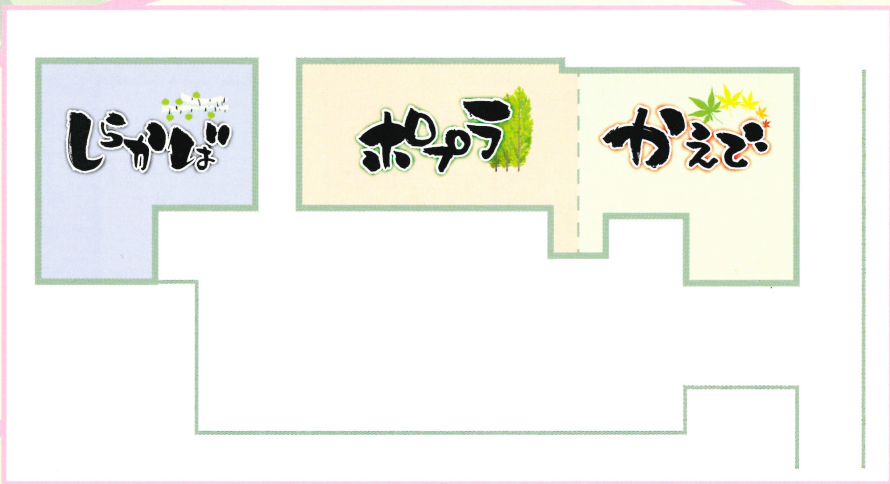




## 施設概要

施設名称 もりの風 かえで・しらかば  
 所在地 常呂郡訓子府町若葉町75番地1  
 敷地面積 8,346.55㎡  
 構造 木造平屋建  
 延床面積 『かえで』348.24㎡、『しらかば』342.63㎡  
 サービス種別 介護サービス包括共同生活援助  
 居室数 『かえで』10室、『しらかば』10室  
 開設年月日 平成29年5月



# もりの風

# かえで しらかば

障害者総合支援法に基づく共同生活援助

- 障がいのある人の生活基盤を支援します
- 障がいのある人の暮らしを支援します
- 障がいのある人の社会参加を支援します
- 障がいのある人の幸せを支援します



特定非営利活動法人  
シトレン

〒099-1425 常呂郡訓子府町若葉町75番地1  
TEL (0157) 57-4803 FAX (0157) 47-4777



TEL (0157) 57-4803

TEL (0157) 57-4804

TEL (0157) 57-4806

〒099-1425 常呂郡訓子府町若葉町75番地1





## 障害者総合支援法に基づく共同生活援助

ご利用様が地域において共同し自立した日常生活または社会生活を営むことができるよう、地域や家庭との結びつきを重視しご利用様の身体および精神の状況ならびにその置かれている環境に応じて、入浴、排せつまたは食事の介護、相談その他日常生活上の支援を適切かつ効果的に行なうことを目的としています。

### 主なサービス（主として朝、夜間、休日において）



朝・夜間や  
休日での調理・  
洗濯・掃除などの  
日常生活の支援

食事・入浴・  
排せつ等の  
介護が必要な  
方への支援



日常生活  
における  
相談支援



日中活動で  
利用できる  
事業所等との  
連絡・調整支援



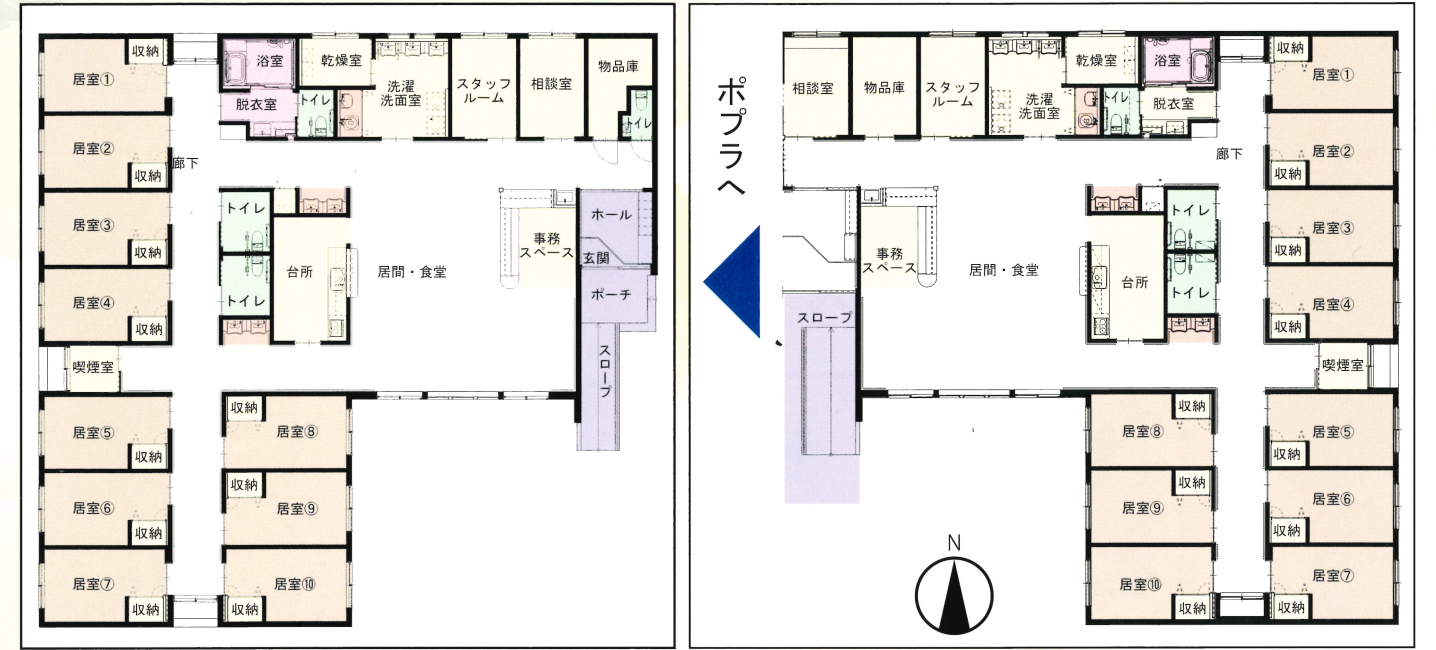
### ご利用対象者

生活介護や就労継続支援などの日中活動サービスを利用している身体障がい、知的障がい、精神障がいのある方で、地域において共同して自立した日常生活又は社会生活を営む上で、介護や日常生活上の支援を必要とする18歳以上の方。

### ご利用までの流れ

- 相談・申請** 市町村の障害福祉担当窓口でサービスの利用申請を行ないます。
- 調査・判定** 調査員が訪問し心身の状況に関する聴き取り調査等を行い、主治医意見書等も参考に障がい支援区分が判定されます。
- 認定・支給決定** 障がい支援区分や申請書での要望などを考慮しサービスの支給量が決まり「障がい福祉サービス受給者証」が交付されます。
- 事業者との契約** 事業者と利用契約を結びサービスの利用を開始します。

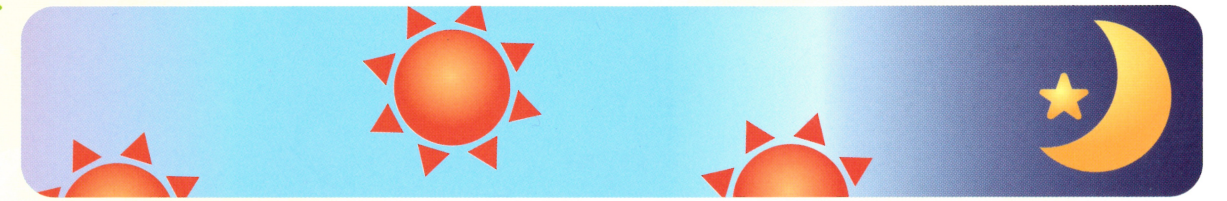
### 配置図



しらかば

かえで

### ご利用1日のおおまかな流れ



7:00 ~	7:30 ~ 9:30	10:00 ~ 16:00	18:00 ~	21:00 ~ 22:00
起床	整用、着替え 朝食、口腔ケア	様々な日中活動	夕食 会話等	就寝

居住支援

### ご利用料金

1か月（30日）での料金となっております。

家賃	食材費	光熱水費	共用費	暖房費	合計
25,000円	36,000円	21,000円	6,000円	5,000円 (10月から4月)	88,000円 冬季 93,000円

上記金額のほかに、障害者総合支援法に基づく障害福祉サービス利用費の原則一割負担があります。家賃については、生活保護受給者・市町村民税非課税世帯の方は月額1万円の助成制度があります。